

LOS MÁS ALTOS ESTÁNDARES DE
BIOSEGURIDAD PARA TI Y LOS TUYOS.



aidishop





aidisashop

Una nueva forma de comprar hasta tu puerta

ENVÍO SIN COSTO POR EL MES DE JULIO

Descarga la App AidisaShop



**COMUNÍCATE
CON NOSOTROS**



Santa Cruz - 72147687

La Paz - 71238696

Cochabamba - 67406120



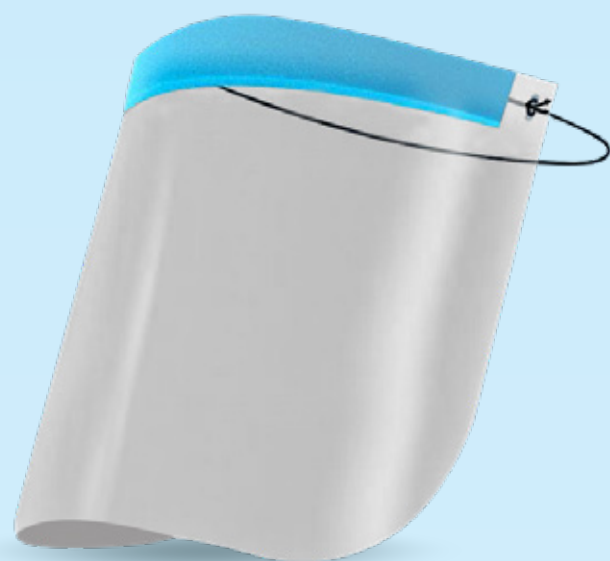


DISPACK



aidisashop

PROTECTOR FACIAL



BS 145.60

**PROTECTOR FACIAL
PROTECTOR FACIAL CLÍNICO
PAQUETE 10 UNID.
233000**



BS 97.50

**PROTECTOR FACIAL
PROTECTOR FACIAL INTEGRAL
PAQUETE 10 UNID.
233001**



QUE ES CLOREX?



Es un desinfectante de alta gama que tiene como base la **Clorexhidina**, una sustancia virucida y bactericida usada principalmente en el campo profesional, en hospitales y centros de salud y que ahora, gracias a Laboratorios Sigma Corp y Aidisa, está al alcance de la población para uso doméstico y espacios de trabajo.

Algunas características del producto:

- Elimina virus, bacterias y hongos con mayor eficiencia que el alcohol y otras sustancias existentes en el mercado.
- Inicia su acción a los 15 segundos de aplicado.
- Tiene efecto de protección de 6 a 24 horas, dependiendo de la concentración.
- No es tóxico, de hecho el uso más extendido hoy en Bolivia, es en sanitización bucal.
- No es corrosivo, no daña las superficies donde se aplica.
- No daña ni reseca la piel.
- La **Clorexhidina** actúa sobre la envoltura lipídica del coronavirus, desnaturalizando las lipoproteínas y eliminando la acción del virus, es en esencia un virucida.

SOLUCIÓN HIDROALCOHÓLICA 0,5%

- Producto especial para bebés e infantiles.
- Asepsia de la piel de bebés: Aplicar directamente a la piel en la zona que se desee desinfectar.
- Desinfección de objetos del bebé (chupones, mamaderas, juguetes, cunas, etc.): Desinfectar con un paño luego dejar secar.
- Asepsia de heridas y raspaduras: Aplique directamente sobre la herida o raspadura que se desee tratar.
- Desinfección de frutas y verduras: Agregar 5 ml de la solución en 120 ml de agua hervida fría, humedezca un paño limpio con la solución y esparcir sobre las frutas o verduras.



**6 HORAS DE
PROTECCIÓN**



aidisashop

ASEPSIA, SANITIZACIÓN DE PIEL Y DESINFECCIÓN DE SUPERFICIES



BS 16.30

SOLUCIONES HIDROALCOHÓLICAS

CLOREX SOLUCIÓN 0.5%

BOTELLA 50 ML.

232003



BS 32.50

SOLUCIONES HIDROALCOHÓLICAS

CLOREX SOLUCIÓN 0.5%

BOTELLA 100 ML.

232004



BS 65.00

SOLUCIONES HIDROALCOHÓLICAS

CLOREX ENJUAGUE BUCAL

BOTELLA 400 ML.

232005

**ASEPSIA, SANITIZACIÓN DE PIEL Y
DESINFECCIÓN DE SUPERFICIES**



aidisashop



BS 130.00

**SOLUCIONES HIDROALCOHÓLICAS
CLOREX SOLUCIÓN 0.5%
BOTELLA 1 LITRO
232006**



BS 390.00

**SOLUCIONES HIDROALCOHÓLICAS
CLOREX SOLUCIÓN 0.5%
BOTELLA 5 LITROS
232007**

CLOREX SOLUCIÓN AL 1%

- Producto especial para niños entre los 3 a 17 años.
- Asepsia de la piel de niños: Aplicar directamente a la piel en la zona que se desee desinfectar.
- Desinfección de objetos de los niños (juguetes, controles de video juegos, bicicletas, triciclos, etc.): Humedezca un paño con la solución y luego esparcir la solución uniformemente en los objetos que se desee desinfectar. Dejar secar.



**6 HORAS DE
PROTECCIÓN**



aidisashop

**ASEPSIA, SANITIZACIÓN DE PIEL Y
DESINFECCIÓN DE SUPERFICIES**



BS 18.20

**SOLUCIONES HIDROALCOHÓLICAS
CLOREX SOLUCIÓN 1%
BOTELLA 50 ML.
232008**



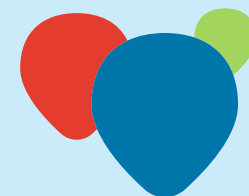
BS 35.10

**SOLUCIONES HIDROALCOHÓLICAS
CLOREX SOLUCIÓN 1%
BOTELLA 100 ML.
232009**



BS 78.00

**SOLUCIONES HIDROALCOHÓLICAS
CLOREX SOLUCIÓN 1%
BOTELLA 400 ML.
232010**



aidisashop

**ASEPSIA, SANITIZACIÓN DE PIEL Y
DESINFECCIÓN DE SUPERFICIES**



BS 182.00

**SOLUCIONES HIDROALCOHÓLICAS
CLOREX SOLUCIÓN 1%
BOTELLA 1 LITRO
232011**



BS 520.00

**SOLUCIONES HIDROALCOHÓLICAS
CLOREX SOLUCION 1%
BOTELLA 5 LITROS
232012**

CLOREX SOLUCIÓN AL 2%

- Indicado para la asepsia de manos en adultos y personas mayores.
- También puede ser diluido para el uso de niños y bebés siguiendo las instrucciones de la tabla:

USOS	CLOREX AL 2%		EFECTO PROTECTOR
	Volumen de CLOREX	Volumen de Agua	
Desinfección piel adultos	300 ml	0 ml	12 Horas
Desinfección piel niños (3 a 17 años)	150 ml	150 ml	6 Horas
Desinfección piel bebés (0 a 2 años)	100 ml	200 ml	6 Horas



12 HORAS DE PROTECCIÓN

- Indicado para todas las edades, bebés, niños, jóvenes, adultos y ancianos.
- Para seguir un lavado correcto de manos, lave al menos 1 minuto.
- Puede aplicarse a la piel en general. Enriquecido con aceite de coco y glicerina para una mayor suavidad.

LAVADO DE MANOS

CLOREX® JABÓN ANTISÉPTICO AL 2%:

- Lavado antiséptico de manos.
- Lavado antiséptico corporal.
- Recomendado en el hogar como en el trabajo.



aidisashop

**ASEPSIA, SANITIZACIÓN DE PIEL Y
DESINFECCIÓN DE SUPERFICIES**



BS 45.50

**SOLUCIONES JABONOSAS
CLOREX JABÓN ANTISEPTICO 2%
BOTELLA 100 ML.
232023**



BS 214.50

**SOLUCIONES JABONOSAS
CLOREX JABÓN ANTISEPTICO 2%
BOTELLA 1 LITRO
232024**



BS 604.50

**SOLUCIONES JABONOSAS
CLOREX JABÓN ANTISEPTICO 2%
BOTELLA 5 LITROS
232025**



aidisashop

ASEPSIA, SANITIZACIÓN DE PIEL Y DESINFECCIÓN DE SUPERFICIES



BS 9.10

**SOLUCIONES HIDROALCOHÓLICAS
CLOREX SOLUCIÓN 2%
BOTELLA 5 ML.
232018**



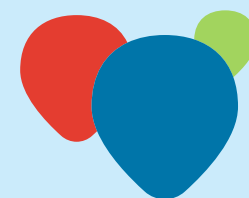
BS 43.30

**SOLUCIONES HIDROALCOHÓLICAS
CLOREX SOLUCIÓN 2%
BOTELLA 100 ML.
232019**



BS 104.00

**SOLUCIONES HIDROALCOHÓLICAS
CLOREX SOLUCIÓN 2%
BOTELLA 400 ML.
232020**



aidisashop

ASEPSIA, SANITIZACIÓN DE PIEL Y DESINFECCION DE SUPERFICIES



BS **195.00**

**SOLUCIONES HIDROALCOHÓLICAS
CLOREX SOLUCIÓN 2%
BOTELLA 1 LITRO
232021**



BS **585.00**

**SOLUCIONES HIDROALCOHÓLICAS
CLOREX SOLUCIÓN 2%
BOTELLA 5 LITROS
232022**

CLOREX SOLUCIÓN AL 4%

- Indicado para la desinfección de objetos y superficies del hogar, del trabajo, del transporte, de la industria, etc.
- Para usar adecuadamente el producto utilice nuestra tabla de diluciones (el efecto protector de la solución varía de acuerdo a la dilución):



24 HORAS DE PROTECCIÓN

USOS	CLOREX AL 4%		CLOREX AL 2%		CLOREX AL 1%		CLOREX AL 0,5%		EFECTO PROTECTOR
	Volumen de CLOREX	Volumen de Agua	Volumen de CLOREX	Volumen de Agua	Volumen de CLOREX	Volumen de Agua	Volumen de CLOREX	Volumen de Agua	
Superficies críticas: chapas, grifos, mesones, pasamanos, cocinas (1 %)	250 ml	750 ml	500 ml	500 ml	-	-	-	-	6 Horas
Desinfección de salas limpias pasillos y baños (0.5 %)	125 ml	875 ml	250 ml	750 ml	500 ml	500 ml	-	-	6 Horas
Desinfección de vehículos de transporte (1 %)	250 ml	750 ml	500 ml	500 ml	-	-	-	-	6 Horas
Desinfección de ropa (último enjuague, coloque este volumen por litro de agua) (0.012 %)	3 ml	X Lt de agua del enjuague	6 ml	X Lt de agua del enjuague	12 ml	X Lt de agua del enjuague	24 ml	X Lt de agua del enjuague	Sin efecto

LAVADO DE MANOS

CLOREX® JABÓN ANTISÉPTICO AL 4%:

- Lavado antiséptico de mano.
- Lavado antiseptico corporal.
- Recomendado especialmente en personas de la tercera edad, personas con enfermedades de base e inmunodeprimidos.



aidisashop

**ASEPSIA, SANITIZACIÓN DE PIEL Y
DESINFECCION DE SUPERFICIES**



BS 231.40

**SOLUCIONES JABONOSAS
CLOREX JABÓN ANTISEPTICO 4%
BOTELLA 1 LITRO
232028**



BS 637.00

**SOLUCIONES JABONOSAS
CLOREX JABÓN ANTISEPTICO 4%
BOTELLA 5 LITROS
232029**



aidisashop

ASEPSIA, SANITIZACIÓN DE PIEL Y DESINFECCION DE SUPERFICIES



BS 208.00

**DESINFECCIÓN DE AREAS Y SUPERFICIES
CLOREX SOLUCIÓN 4%
BOTELLA 400 ML.
232026**



BS 611.00

**DESINFECCIÓN DE AREAS Y SUPERFICIES
CLOREX SOLUCIÓN 4%
BOTELLA 5 LITROS
232027**

ASEPSIA Y SANITIZACIÓN DE MANOS

SEPTI-CLOREX® GEL

- Aplicar cantidad suficiente de Septi-Clorex®, frote las palmas de las manos, intercale los dedos y sanitice los espacios entre sí. Extienda para secar.

ASEPSIA Y SANITIZACIÓN DE LA PIEL



aidisashop



BS 18.90

**GEL SANITIZADOR
SEPTICLOREX GEL
BOTELLA 50 ML.
232013**



BS 37.70

**GEL SANITIZADOR
SEPTICLOREX GEL
BOTELLA 100 ML.
232014**



BS 71.50

**GEL SANITIZADOR
SEPTICLOREX GEL
BOTELLA 400 ML.
232015**



aidisashop

ASEPSIA Y SANITIZACIÓN DE LA PIEL



BS 175.50

**GEL SANITIZADOR
SEPTICLOREX GEL
BOTELLA 1 LITRO
232016**



BS 559.00

**GEL SANITIZADOR
SEPTICLOREX GEL
BOTELLA 5 LITROS
232017**

CLOREX PARA USO BUCOFARINGEO

- Es un producto muy usado en higiene bucodental.
- Tiene un efecto de protección de 6 horas.
- CLOREX enjuague bucal, logra la limpieza total de boca y garganta.
- CLOREX comprimidos, se consumen como caramelos y el producto llega hasta la laringe que es donde se reproduce el coronavirus antes de pasar al sistema respiratorio bajo.
- CLOREX gel, se aplica a las encías y alivia la gingivitis, manteniendo libre de virus y bacterias la boca.

HIGIENE Y PROTECCIÓN BUCAL



aidisashop



BS **61.10**

GEL INTRA ORAL
CLOREX GEL ORAL
TUBO 30 GR.
232000



BS **72.80**

COMPRIMIDOS
CLOREX COMPRIMIDOS
20 UNIDADES
232001



BS **59.80**

ENJUAGUE BUCAL
CLOREX ENJUAGUE BUCAL
BOTELLA 170 ML.
232002

The Vileda logo is centered on a red rectangular background. It features a stylized leaf icon above the brand name. The leaf is composed of two overlapping shapes: a light green one on the left and a light blue one on the right. Below the icon, the word "vileda" is written in a bold, white, lowercase sans-serif font. A registered trademark symbol (®) is positioned at the top right of the word.

vileda®



aidisashop

PRODUCTOS DE LIMPIEZA



BS **07.90**

ESPONJAS
ESPONJA ANTIRESIDUOS ABRASIVA
2 UNIDADES
210567



BS **09.90**

ESPONJAS
ESPONJA ANTIRESIDUOS NO RAYA
2 UNIDADES
210568



BS **9.80**

ESPONJAS
ESPONJA SALVAUÑAS
3 UNIDADES
210566



aidisashop

PRODUCTOS DE LIMPIEZA



BS 13.80

GUANTES
GUANTE ANTI DESLIZANTE SÚPER GRIP S
1 PAR
210558



BS 13.80

GUANTES
GUANTE ANTI DESLIZANTE SÚPER GRIP M
1 PAR
210559



BS 13.80

GUANTES
GUANTE ANTI DESLIZANTE SÚPER GRIP L
1 PAR
210560



aidisashop

PRODUCTOS DE LIMPIEZA



BS 12.20

GUANTES
GUANTE EXTRA SENSACIÓN S
1 PAR
210555



BS 12.60

GUANTES
GUANTE EXTRA SENSACIÓN M
1 PAR
210557



BS 12.60

GUANTES
GUANTE EXTRA SENSACIÓN L
1 PAR
210556



aidisashop

PRODUCTOS DE LIMPIEZA



BS 16.00

**GUANTES
GUANTE PROTECCIÓN FUERTE S
1 PAR
210561**



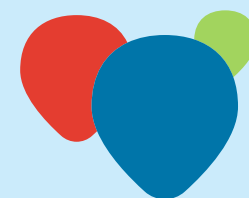
BS 16.50

**GUANTES
GUANTE PROTECCIÓN FUERTE M
1 PAR
210562**



BS 16.60

**GUANTES
GUANTE PROTECCIÓN FUERTE L
1 PAR
210563**



aidisashop

PRODUCTOS DE LIMPIEZA



BS 40.20

**MOPAS
REPUESTO MOPA SUAVE 100%
1 UNIDAD
210564**



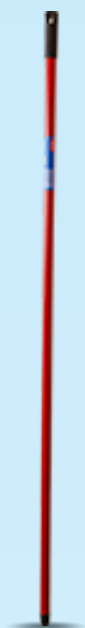
BS 29.90

**MOPAS
REPUESTO MOPA SUAVE 30%
1 UNIDAD
210565**



aidisashop

PRODUCTOS DE LIMPIEZA



BS 13.30

**PALOS
MANGO PARA MOPA Y ESCOBILLÓN
1 UNIDAD
210574**



BS 72.70

**BALDES
BALDE CON ESCURRIDOR
1 UNIDAD
210570**

The logo for BRINOX features the brand name in a bold, black, sans-serif font. The text is centered and enclosed within a black, horizontally-oriented oval shape. The background is a solid light blue color, with white circular shapes partially visible at the top-left and bottom-right corners.

BRINOX



aidisashop

PRODUCTOS DE LIMPIEZA



BS 136.30

BASUREROS
BASURERO ACERO INOX. DECORLINE
CON PEDAL 5 L
1 UNIDAD
709121



BS 187.40

BASUREROS
BASURERO ACERO INOX. DECOLINE
CON PEDAL 12 L
1 UNIDAD
709122



BS 409.90

BASUREROS
BASURERO ACERO INOX. DECOLINE
CON PEDAL 30 L
1 UNIDAD
709124



aidisashop

PRODUCTOS DE LIMPIEZA



BS 150.50

BASUREROS

BASURERO ACERO INOX. DECORLINE CON TAPA

BASCULANTE 5.4 L

1 UNIDAD

709125



BS 155.50

BASUREROS

BASURERO ACERO INOX. DECORLINE CON TAPA

BASCULANTE 7.8 L

1 UNIDAD

709126



BS 216.70

BASUREROS

BASURERO ACERO INOX. DECORLINE

CON TAPA BASCULANTE 21.2 L

1 UNIDAD

709127



aidisashop

PRODUCTOS DE LIMPIEZA



BS 69.10

BASUREROS
PAPELERA ACERO INOX. DECORLINE
4.5 L
1 UNIDAD
709129



BS 106.80

BASUREROS
PAPELERA ACERO INOX. DECORLINE
GAMMA 9.4 L
1 UNIDAD
709130



BS 106.80

BASUREROS
PAPELERA ACERO INOX. DECORLINE
ALPHA 9.4 L
1 UNIDAD
709131





aidisashop

PRODUCTOS DE LIMPIEZA



BS 862.20

HIDROLAVADORA

HIDROLAVADORA A PRESIÓN 1400W-220V

1 UNIDAD

708075



BS 632.00

HIDROLAVADORA

HIDROLAVADORA A PRESIÓN 1200W-220V

1 UNIDAD

708136

PARA ENCONTRAR MÁS PRODUCTOS DISPONIBLES

Descarga



Nuestra App  aidisashop